



MEROLA IMMOBILIARE e Le Case Di Mary
INTERMEDIAZIONI IMMOBILIARI



PROPONGONO

NUOVE COSTRUZIONI IN VENDITA nella zona Arbostella

Merola Immobiliare  

P.za XXIV Maggio, 23 - 84122, Salerno

 089 225400

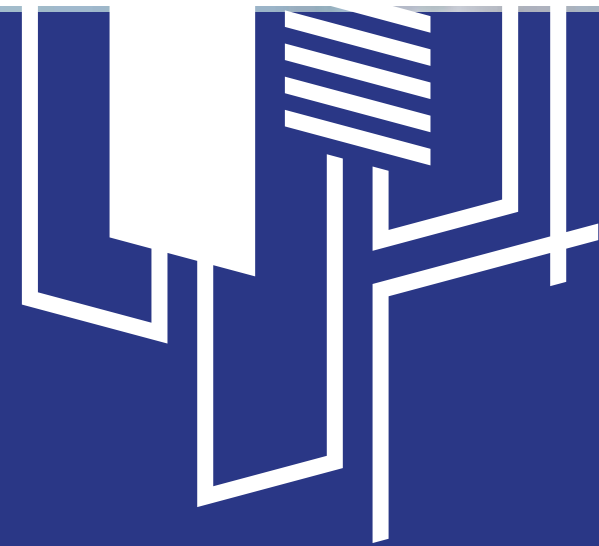
 www.merolaimmobiliare.it



Merola Immobiliare un'agenzia leader del settore immobiliare che da più di quarantacinque anni opera su Salerno e offre alla sua clientela soluzioni e consulenze qualificate nella compravendita immobiliare. Un servizio di consulting e di intermediazione immobiliare a 360°, a partire dalle fasi preliminari di consulenza finanziaria (con possibilità di accedere a mutui per tutte le tasche) sino alla stipula dell'atto pubblico, curandone tutte le fasi amministrative. Da oggi fornisce servizi di consulenza anche sul Web. Una strategia aziendale che permette di seguire con maggiore attenzione le esigenze di una clientela e di un mercato in continua evoluzione.

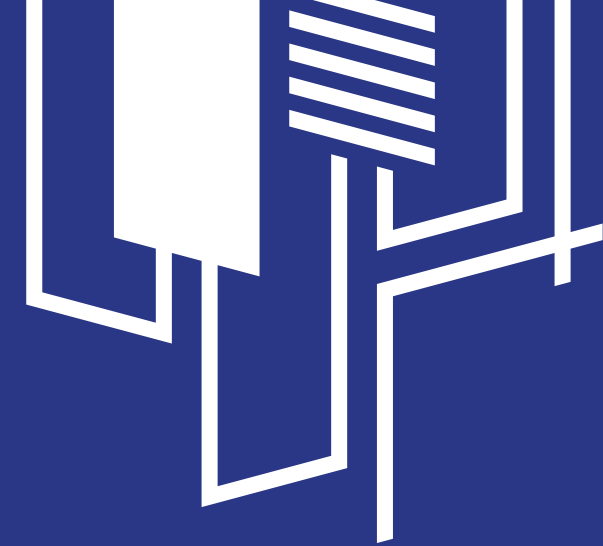
A Salerno l'eleganza incontra il lusso

Sogni di vivere nell'epicentro dell'eleganza? Per te, delle nuovissime costruzioni, residenze esclusive in zona di forte sviluppo! Il team Merola sarà ben lieto di poterti accompagnare nella scelta dell'appartamento fino all'emozionante firma del rogito! Lussuosi appartamenti in vendita, nella nuova area riqualificata di Salerno, con pregiate rifiniture!

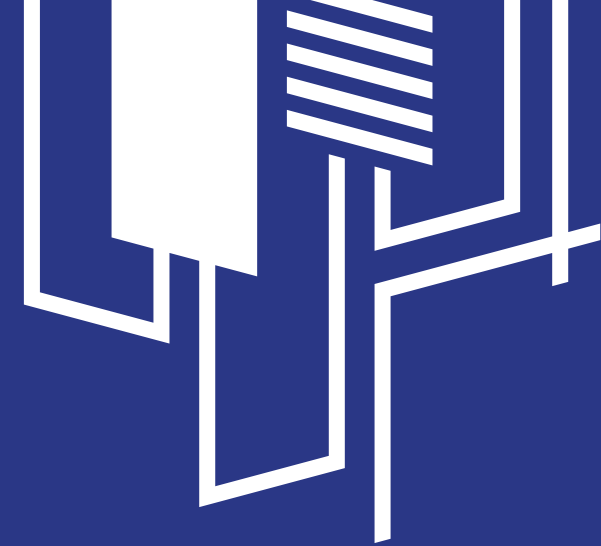


**STILE ARCHITETTONICO DAL
DESIGN INNOVATIVO!**

Ogni residenza è studiata per offrire il massimo del comfort. Eleganza, completezza ed armonia in superfici studiate per la quotidianità.



VIVIBILITÀ ECCEZIONALE
La qualità dei materiali e la
posizione strategica
garantiscono livelli di vivibilità
ineguagliabili.



TECNOLOGIA ALL'AVANGUARDIA

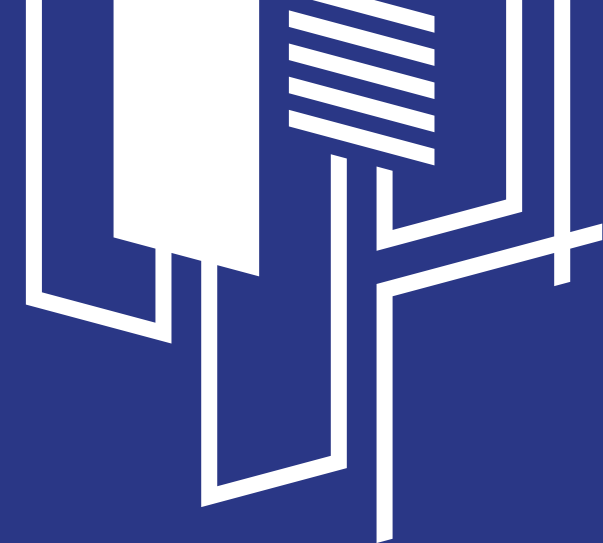
Impianti tecnologici di ultima generazione garantiscono un'esperienza abitativa connessa e sicura, progettata per accontentare appieno le moderne esigenze.



VICINANZA AI SERVIZI ESSENZIALI

Comodità è la parola chiave. Un fulcro strategico grazie alla vicinanza a: chiese, cinema, teatri, supermercati, ipermercati, metropolitana, fermate bus e lo stadio locale. Innumerevoli servizi nelle vicinanze comodamente accessibili a piedi.





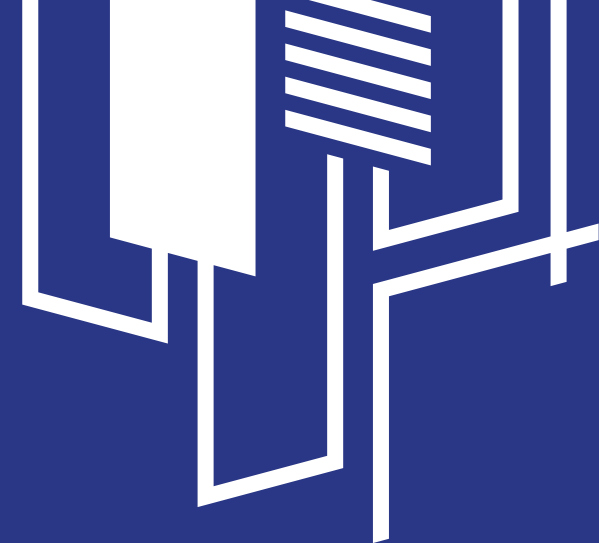
EFFICIENZA ENERGETICA - CLASSE A

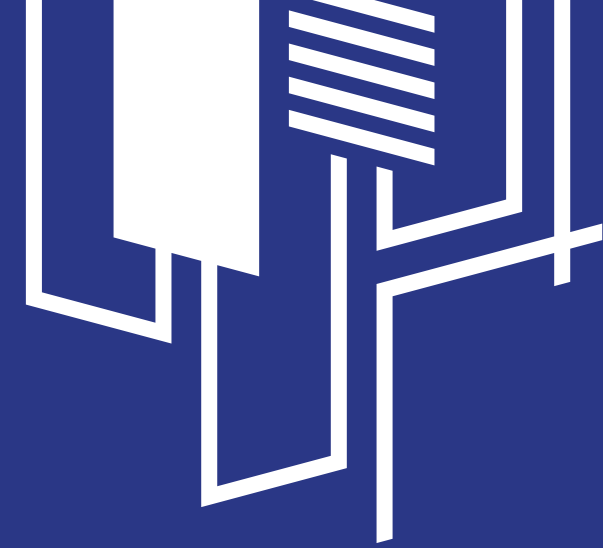
Risparmio energetico e sostenibilità ambientale sono garantiti dalla “classe energetica A”, da un moderno ed evoluto sistema di climatizzazione autonomo; massimo comfort ed il minimo impatto ambientale.



AMPI TERRAZZI CON VISTA INCANTEVOLE

Ogni appartamento è dotato di ampi spazi privati all'aperto, terrazzi con vista panoramica mozzafiato sulla città ed il profumo del mare.

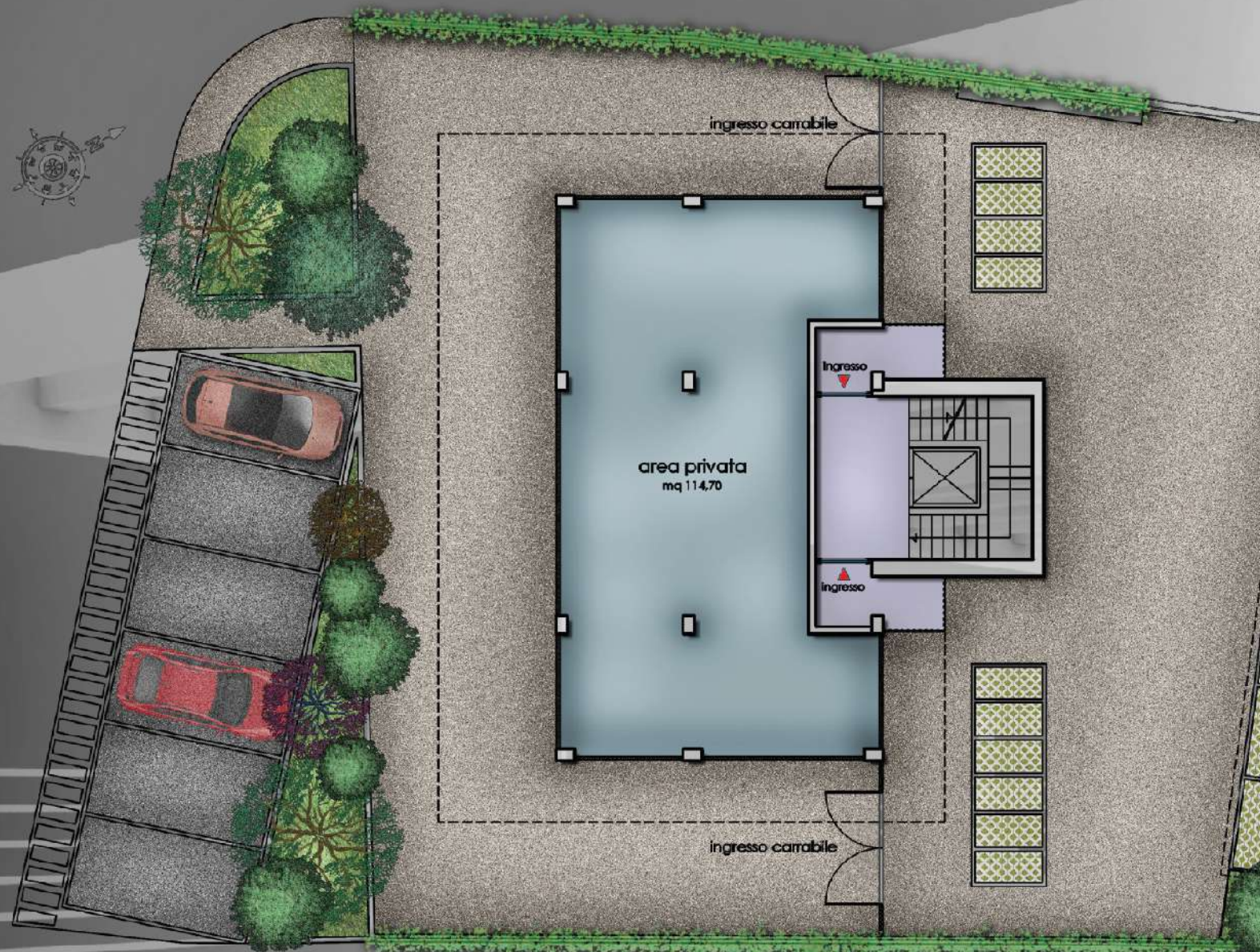




POSIZIONE STRATEGICA ED IN CONTINUO SVILUPPO

Il complesso inserito nell'ambito del quartiere "Arbostella", un'area sempre in continua crescita e forte sviluppo urbanistico, con tutti i servizi necessari comodamente raggiungibili in pochi minuti.

Planimetria generale



OFFERTA ESCLUSIVA

Prezzi a partire da € 255.000,00,
variabile in base al piano.

OPZIONALI A PAGAMENTO

Cantine Esclusive a € 10.000,00:
spazi aggiuntivi per soddisfare le
esigenze di stoccaggio o per
creare un luogo speciale per le
vostre passioni.

Posti Auto Privati a €20.000,00:
sicurezza e comodità del
parcheaggio privato.

Residenza Amalfi

mq 67 · terrazzi mq 49

Living/K mq 22,38

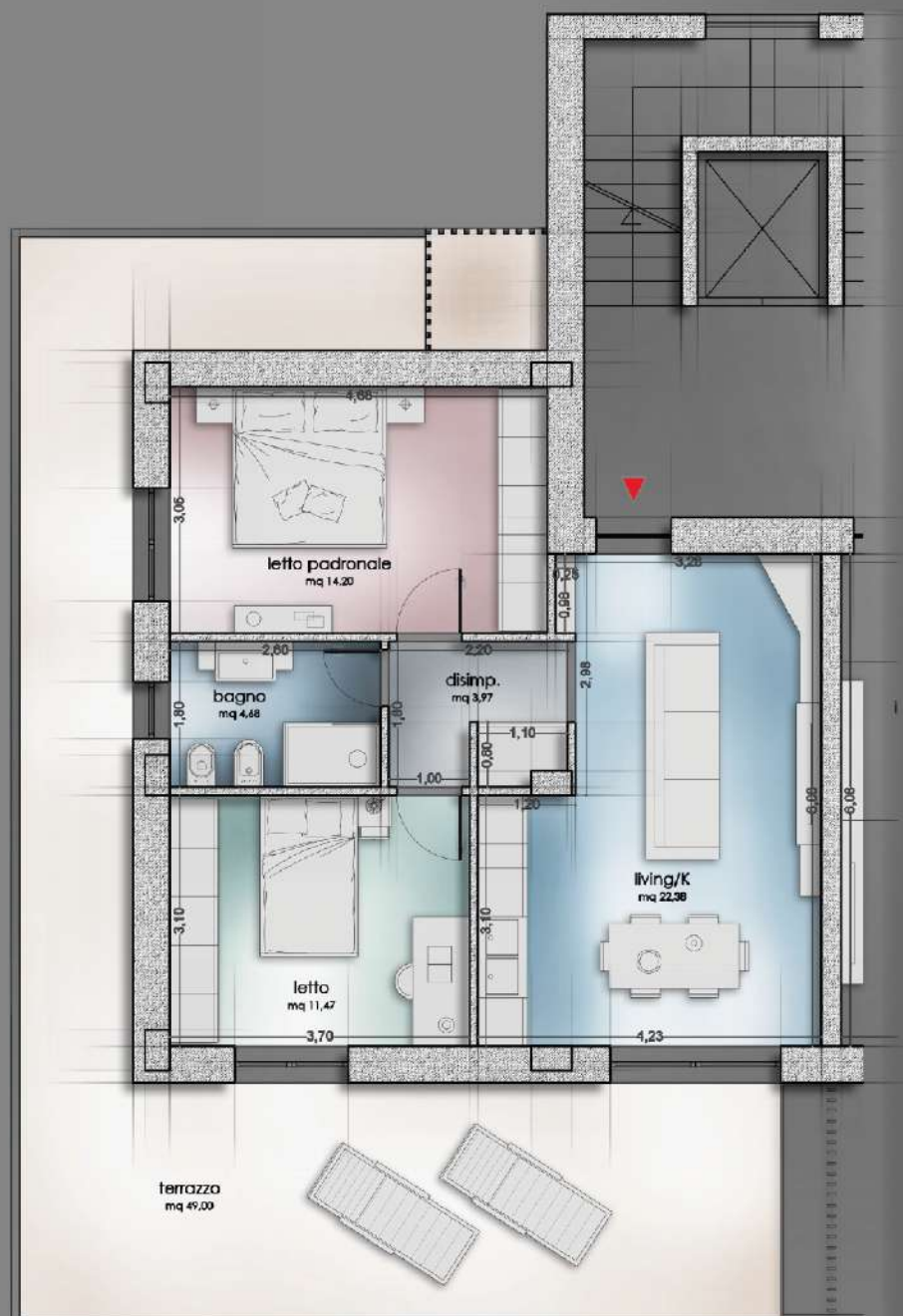
Disimp. mq 3,97

Letto padronale mq 14,20

Bagno mq 4,88

Letto mq 11,47

Terrazzo mq 49,00



Residenza Paestum

mq 56 · terrazzi mq 44

Living/K
mq 19,37

Letto padronale
mq 14,19

Letto
mq 9,23

Bagno
mq 3,74

Terrazzo
mq 44,00



Living/K
mq 20,95

Ingr./Disimp.
mq 7,11

Letto padronale
mq 14,26

Bagno
mq 4,34

Terrazzo
mq 44,00



Residenza Salerno

mq 131 · terrazzi mq 97

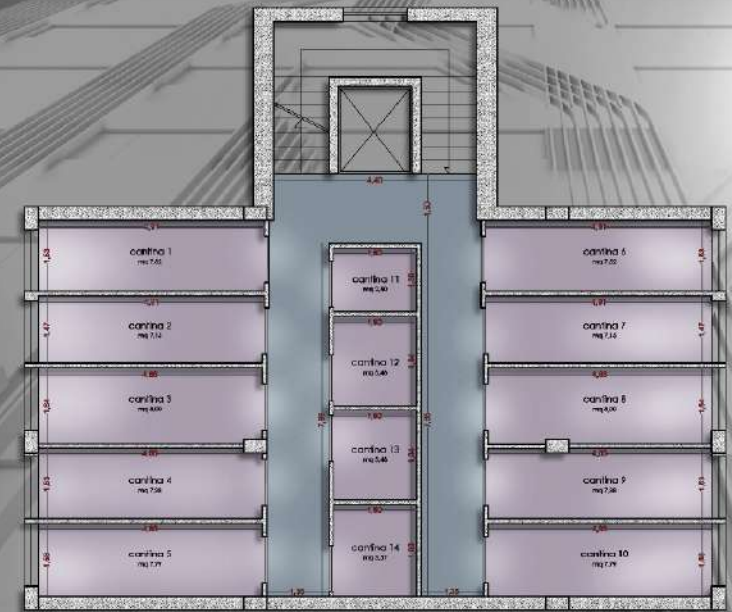


Living/K	mq 45,32
Disimp. 1	mq 6,53
Disimp. 2	mq 1,32
Suite matrimoniale	mq 16,52
Letto 1	mq 12,65
Letto 2	mq 14,19
Bagno 1	mq 3,45
Bagno 2	mq 3,45
Bagno 3	mq 4,82
Terrazzo	mq 96,45

Copertura



Interrato









Le Case Di Mary

Merola Immobiliare  

P.za XXIV Maggio, 23 - 84122, Salerno

 089 225400

 www.merolaimmobiliare.it